



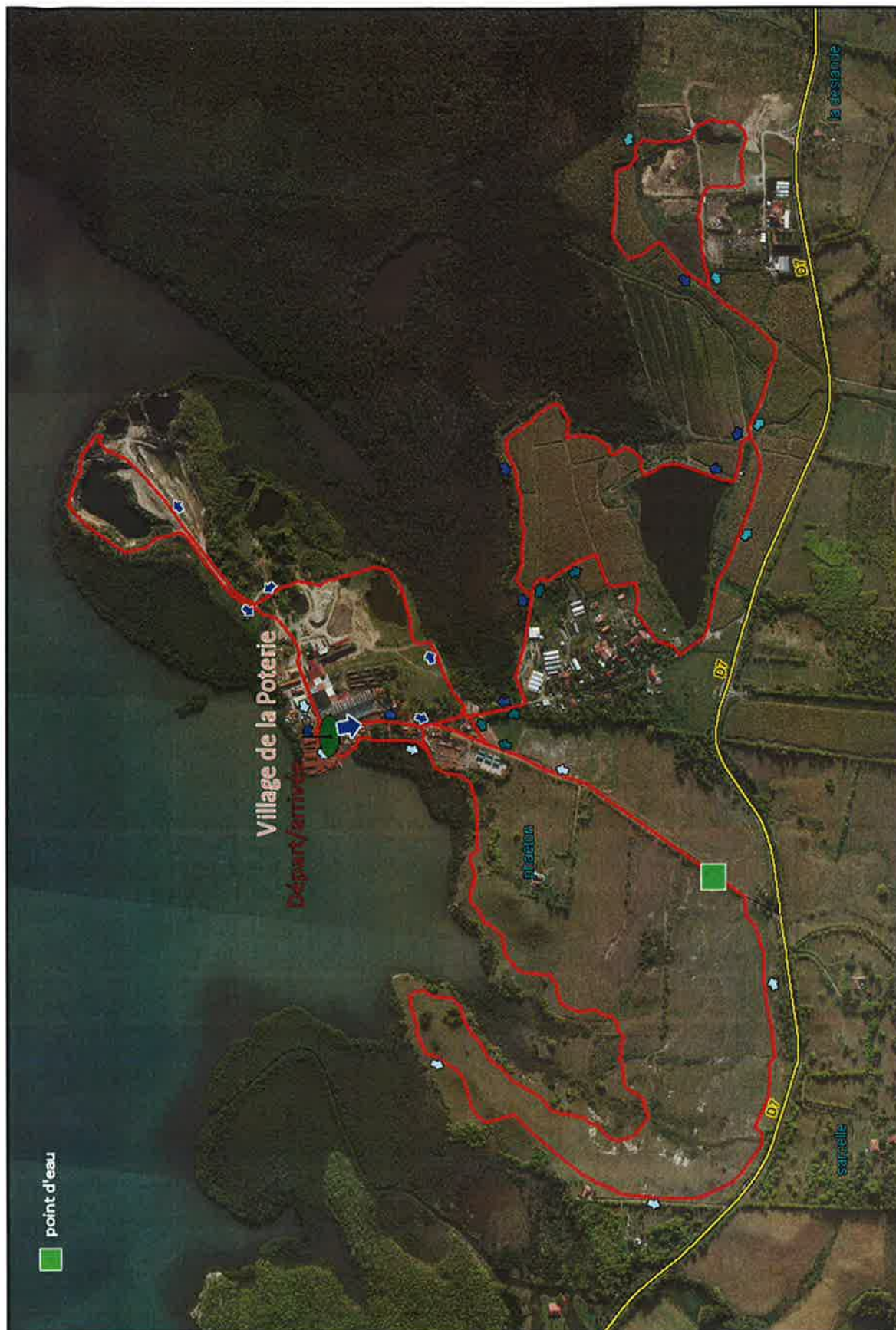
V. PARCOURS COURSE



Poterie suivre le balisage, à gauche vers l'étang la Pointe. Retour à la Briquette. Suivre le balisage à droite vers la savane. Allez vers la D7. Longez la clôture, à gauche prendre la rue qui mène vers la Poterie puis à droite, passez le pont demi-lune, direction Château Gaillard. Traversez le parking à gauche vers la mangrove, champs de canne, retour vers le lac à droite. Longez le champ de canne, suivre le balisage. Passez la zone pavillonnaire. Reprenez le pont demi-lune à droite, direction La Pointe, Balisage, passez derrière les boutiques, à droite la savane, longez la D7. Prendre la route principale direction Poterie, ligne d'arrivée.

Recommandation : garder le sentier propre
Centre d'intérêt : vue agréable

IV. PARCOURS RANDONNEE



Poterie suivre le balisage, à gauche vers l'étang la Pointe. Retour à la Briquette. Suivre le balisage à droite vers la savane. Allez vers la D7. Longez la clôture, à gauche prendre la rue qui mène vers la Poterie puis à droite, passez le pont demi-lune, direction Château Gaillard. Traversez le parking à gauche vers la mangrove, champs de canne, retour vers le lac à droite. Longez le champ de canne, suivre le balisage. Passez la zone pavillonnaire. Reprendre le pont demi-lune à droite, tout droit, ligne d'arrivée.

*Recommandation : garder le sentier propre
Centre d'intérêt : vue agréable*